

РУКОВОДСТВО ПО ЭКСПЛУАТАЦИИ
Техническое описание. Руководство по монтажу. Паспорт.

1. НАЗНАЧЕНИЕ

Плата KR-SBU предоставляет встроенный TCP сервер, который отвечает за коммуникацию с платами управления серии KR-SCU.

Функции:

- Агрегация плат серии KR-SCU до 100 штук;
- API для возможности адаптации под требуемое программное обеспечение;
- Сетевая поддержка;
- Возможность подключения платы к ПК, планшету, Raspberry Pi;
- Поддержка операционных систем: IOS, Windows и Linux.

2. УСЛОВИЯ ЭКСПЛУАТАЦИИ

- температура окружающего воздуха: от -25 до +65 °С;
- относительная влажность воздуха: от 5% до 95%

3. КОМПЛЕКТ ПОСТАВКИ

1. Преобразователь – 1 шт.
2. Кабель питания – 1 шт.

Комплектность поставки оборудования проверяется при покупке.

Возможны 2 варианта поставки преобразователя KR-SBU:

- OEM исполнение
- BOX (в пластиковом защитном боксе)

4. ТЕХНИЧЕСКИЕ ХАРАКТЕРИСТИКИ

Наименование	Характеристики
Модель	KR-SBU
Бренд	KERONG
Описание	Передача данных по протоколу RS485
Функция	Совместная работа с платами управления серии KR-SCU
Размер	160 x 80 x 15 мм (Ш x Г x В)
Материал	PCB (печатная плата)
Масса	78 г.
Размер защитного бокса:	160 x 90 x 35 мм (Ш x Г x В)

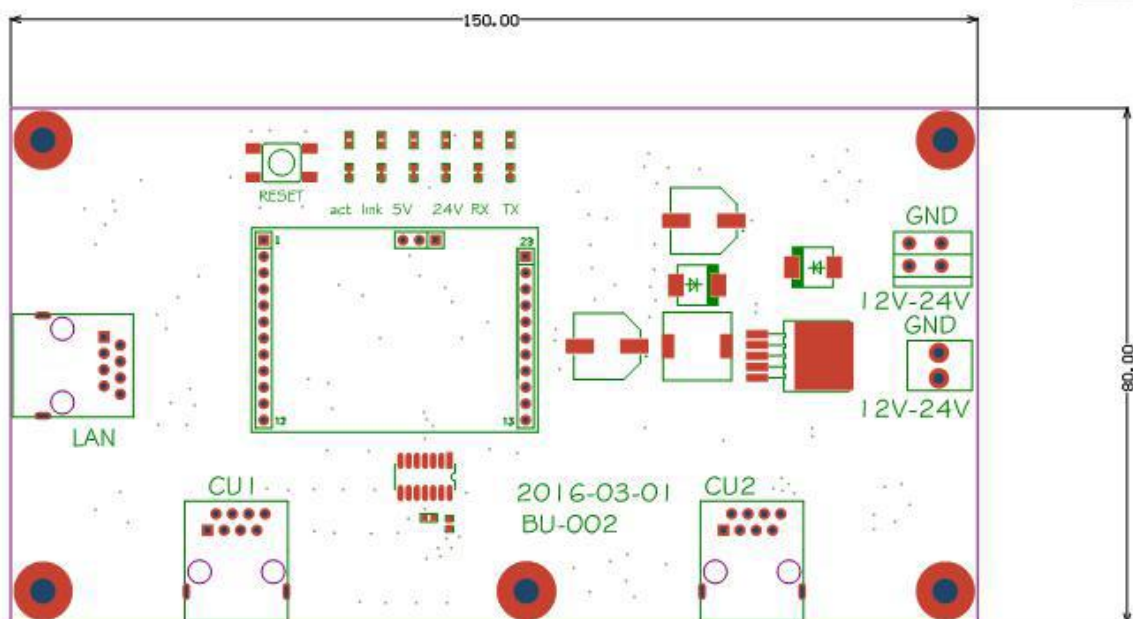
Материал защитного бокса	ABS пластик
Масса с защитным боксом	93 г.
Сетевой модуль модуль	ZNE-100TL+
Модель разъема	RJ45, 8P8C
Рабочее напряжение	12В~24В
Резервный расход энергии	60мА
Динамический расход энергии	200мА ~ 3000мА
Время реакции	< 500мс
Рабочая температура	-25°C ~ + 65°C
Рабочая влажность	5% ~ 95% RH
Количество рабочих циклов	500000
ОЕМ	+
Аттестация	CE; FCC; RoHS

5. МОНТАЖ И ПОДКЛЮЧЕНИЕ

1. Закрепите преобразователь в необходимом месте с помощью саморезов.
2. Подключите необходимые разъемы.

Монтаж и подключение производить в соответствии с разделом 7: «СПИСОК ПОДКЛЮЧЕНИЙ»

6. СХЕМА ПРЕОБРАЗОВАТЕЛЯ KR-SBU



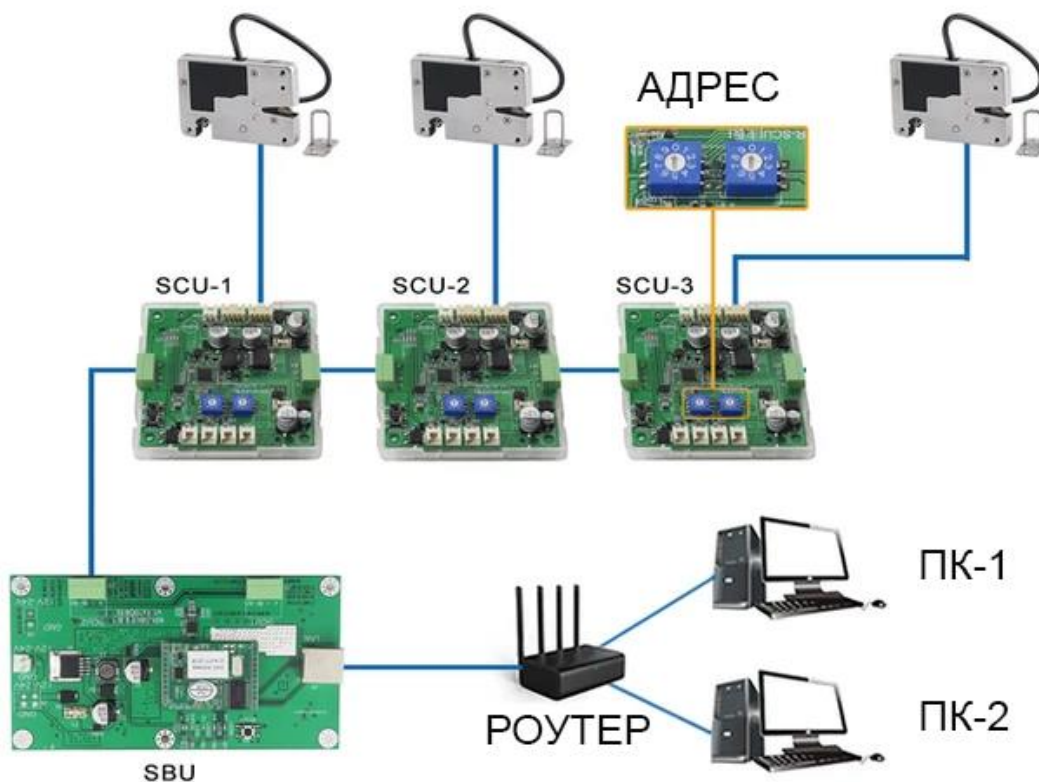
7. СПИСОК ПОДКЛЮЧЕНИЙ

Ниже приведена схема расположения подключений на преобразователе.



8. СХЕМА ПОДКЛЮЧЕНИЯ

Ниже приведена схема подключения преобразователя к плате управления в постамаде с использованием передачи данных по протоколу RS485:



Возможно подключение до 100 плат KR-SCU одновременно.

ВАЖНО! Каждая плата должна иметь собственный, не повторяющийся адрес.

9. ТЕХНИЧЕСКОЕ ОБСЛУЖИВАНИЕ

Преобразователь KR-SBU не нуждается в специальном техническом обслуживании.

10. ТРЕБОВАНИЯ БЕЗОПАСНОСТИ И ОХРАНЫ ОКРУЖАЮЩЕЙ СРЕДЫ

В связи с низким напряжением питания постоянного тока изделие соответствует классу III по ГОСТ. 12.2.007.0-75 и является электробезопасным.

Преобразователь KR-VU не представляет опасность для жизни, здоровья людей и окружающей среды, после окончания срока службы. Его утилизация производится без принятия специальных мер защиты окружающей среды.

11. ХРАНЕНИЕ И ТРАНСПОРТИРОВКА

До ввода в эксплуатацию изделия должны храниться в упаковке предприятия-изготовителя в помещениях с температурой окружающего воздуха от -25 до +65 °С и относительной влажности не более 98% при температуре 25° С в соответствии с условиями хранения согласно ГОСТ15150-69.

Условия транспортирования изделий в зависимости от воздействия механических факторов по группе С согласно ГОСТ 23216-78, и в зависимости от воздействия климатических факторов Ж2 ГОСТ 15150-69.

12. ГАРАНТИЙНЫЕ ОБЯЗАТЕЛЬСТВА

Организация-поставщик ООО «Юниверс-Софт» гарантирует соответствие изделий требованиям действующих ТУ при соблюдении правил транспортировки, хранения, монтажа и эксплуатации, установленных в настоящем руководстве.

Гарантийный срок эксплуатации изделий – **12 месяцев** со дня продажи, но **не более 18 месяцев** со дня приемки ОТК предприятия-изготовителя.

В течение гарантийного срока ООО «Юниверс-Софт» обязуется бесплатно производить ремонт неисправных изделий. Расходы по доставке изделий к месту ремонта и обратно несет Покупатель.

Гарантийные обязательства не распространяются на дефекты или повреждения, возникшие вследствие:

- Неправильного технического обслуживания Покупателем;
- Использования изделий в условиях, не соответствующих требованиям эксплуатации;
- Механических повреждений или разборки изделий Покупателем;
- Нарушения правил транспортировки и хранения.

Неисправные изделия на ремонт принимаются только комплектными, с обязательным сохранением на корпусе изделий заводских этикеток.

После истечения срока гарантийного обслуживания предприятие-изготовитель обеспечивает послегарантийное обслуживание изделия на договорной основе.

С целью повышения качества изделия предприятие-изготовитель оставляет за собой право вносить изменения в конструкцию изделий без предварительного уведомления.

13. СВИДЕТЕЛЬСТВО О ПРИЕМКЕ И УПАКОВЫВАНИИ

Преобразователь KR-BU с указанной на корпусе датой выпуска и отметкой ОТК изготовлен и принят в соответствии с обязательными требованиями государственных стандартов и действующей технической документацией, признан годным для эксплуатации и упакован ООО «Юниверс-Софт».